

Modellek: ABYG18LVTB / **ÚJ** ABYG24LVTA

ALL
DC



Infratávírányító



ABYG18LVTB-hez



ABYG24LVTA-hoz

FUJITSU

KLÍMA KOMPROMISSZUMOK NÉLKÜL
kis fogyasztás, csend, akár 10 év garancia
www.fujitsuklima.hu

A meghibásodási arány: 0,1%*

Az importőr adatai alapján, a 2013-ban eladott berendezések meghibásodási adatai szerint.

Műszaki jellemzők

Többféle beszerelési mód

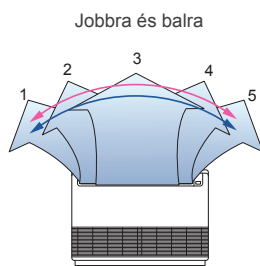


Példa mennyezetre szerelésre



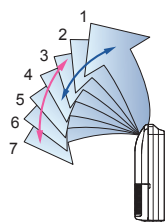
Dupla automatikus légterelés

A függőleges és vízszintes irányú légterelés kombinációja háromdimenziós légterelést valósít meg.



Öt különböző pozíció választható

Felfelé és lefelé



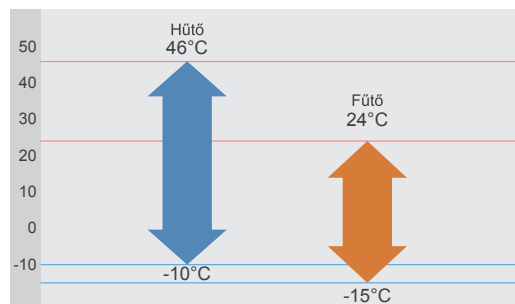
Hét különböző pozíció választható

⇨ Légáram irányai

→ Légterelés: Hűtő, páráltanító és ventilátor üzemmódban

→ Légterelés: Fűtő és ventilátor üzemmódban

Működés alacsony környezeti hőmérséklet esetén



Könnyű beszerelés

Az alapvető beállítások a beszerelésnél az infratávírányítóról könnyen beállíthatók

Alapvető beállítások

- Nagy belmagasság figyelembe vétele
- Automatikus újraindítás
- Fűtő-hűtő üzem hőmérséklet-beállítása

Opcionális tartozékok

Vezetékes távirányító:	UTY-RNNYM, UTY-RVNYM
Egyszerű távirányító:	UTY-RSNYM
Külső csatlakozó készlet:	UTY-XWZX



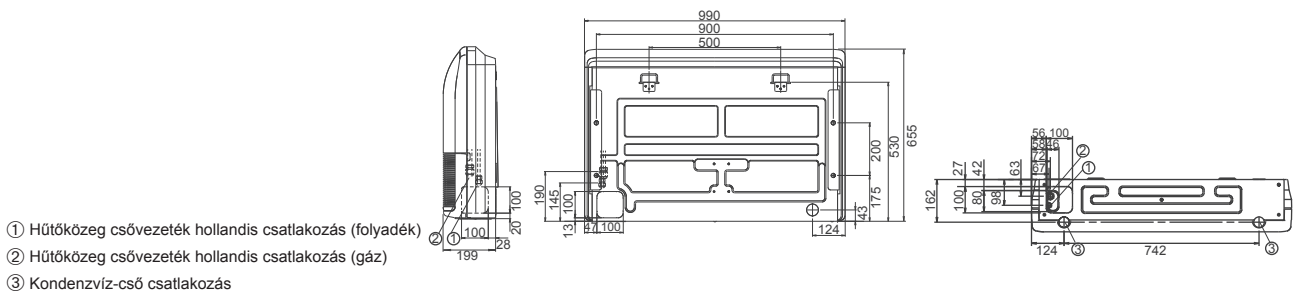
Műszaki jellemzők

Modell	Beltéri egység		ABYG18LVTB	ABYG24LVTA
	Kültéri egység		AOYG18LALL	AOYG24LALA
Tápfeszültség		V/Ø/Hz	230/1/50	230/1/50
Teljesítmény	Hűtő	kW	5.2(0.9~5.9)	6.8(0.9~8.0)
	Fűtő		6.0(0.9~7.5)	8.0(0.9~9.1)
Felvett teljesítmény	Hűtő/Fűtő	kW	1.62/1.66	2.21/2.26
EER	Hűtő	W/W	3.21	3.08
COP	Fűtő		3.61	3.54
Tervezési teljesítm.	Hűtő/Fűtő (@-10°C)	kW	5.2/5.2	6.8/6.0
SEER	Hűtő	W/W	6.10	5.60
SCOP	Fűtő (átlagos)		4.00	3.90
Energiahatékonysági osztály	Hűtő		A++	A+
	Fűtő (átlagos)		A+	A
Áramfelvétel	Hűtő/Fűtő	A	7.2/7.4	9.7/9.9
Éves energiafelhasználás	Hűtő	kWh/év	298	425
	Fűtő		1819	2150
Párátlanítás		l/h	2.0	2.7
Hangnyomás (Hűtő)	Beltéri	M/K/A/CS	dB(A)	43/40/34/31
	Kültéri	Magas		
Hangteljesítmény (Hűtő)	Beltéri	Magas	57	61
	Kültéri	Magas	62	67
Légszállítás (magas)	Beltéri / Kültéri	m³/h	780/2000	980/2470
Nettó méretei Mag x Szél x Hossz	Beltéri	mm	199x990x655	199x990x655
		kg(lbs)	27(59)	27(59)
	Kültéri	mm	578x790x300	578x790x315
		kg(lbs)	40(88)	44(97)
Csőcsatlakozások (kicsi / nagy)		mm	6.35/12.70	6.35/15.88
Kondenzvíz-cső átmérője (I.D./O.D.)			25/32	25/32
Max. csőhossz (hűtőközeggel töltve)		m	25(15)	30(15)
Max. szintkülönbség			15	20
Működési tartomány	Hűtő	°CDB	-10~46	-10~46
	Fűtő		-15~24	-15~24
Környezetbarát hűtőközeg (GWP)			R410A(1975)	R410A(1975)

Méreték

Modellek: AYG18LVTB / AYG24LVTA

(Mértékegység: mm)



- 1 Hűtőközeg csővezeték hollandis csatlakozás (folyadék)
- 2 Hűtőközeg csővezeték hollandis csatlakozás (gáz)
- 3 Kondenzvíz-cső csatlakozás

FUJITSU

KLÍMA KOMPROMISSZUMOK NÉLKÜL
kis fogyasztás, csend, akár 10 év garancia
www.fujitsuklima.hu

Az Ön klímatanácsadója: